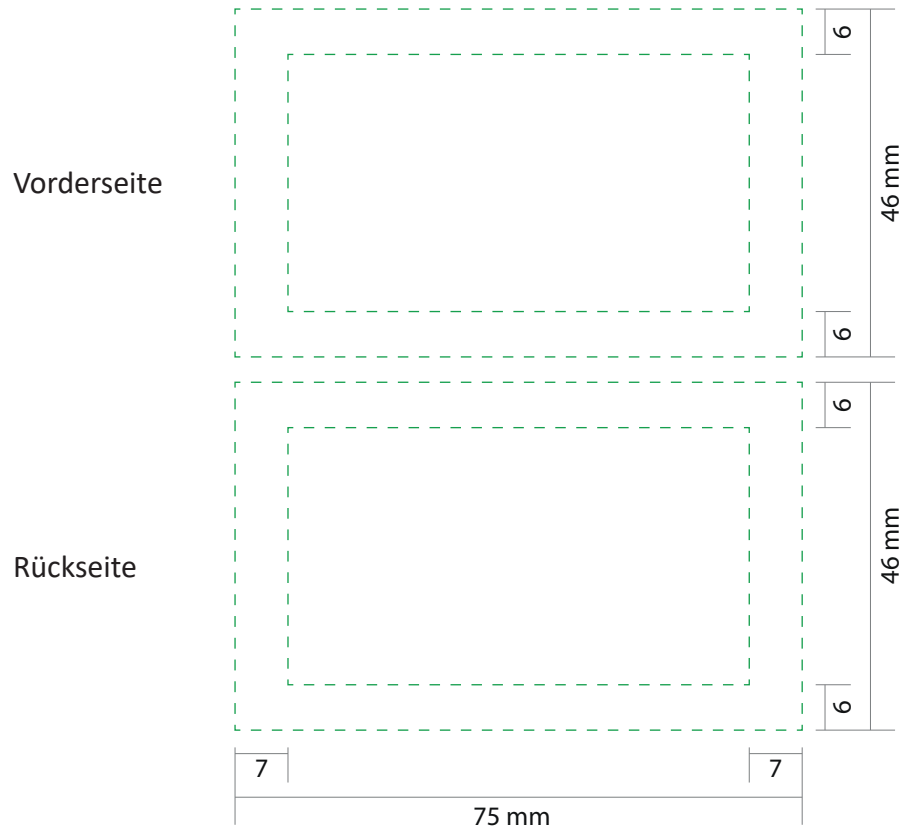




Zuckermühle Rapperswil

# Zuckerbeutel



## Grössenkontrolle



Wenn diese Linie in ausgedruckter Form exakt 2 cm misst,  
haben Sie die Vorlage korrekt ausgedruckt.

**Haben Sie Fragen?**  
**Wir stehen Ihnen gerne per Telefon und Mail zur Verfügung.**

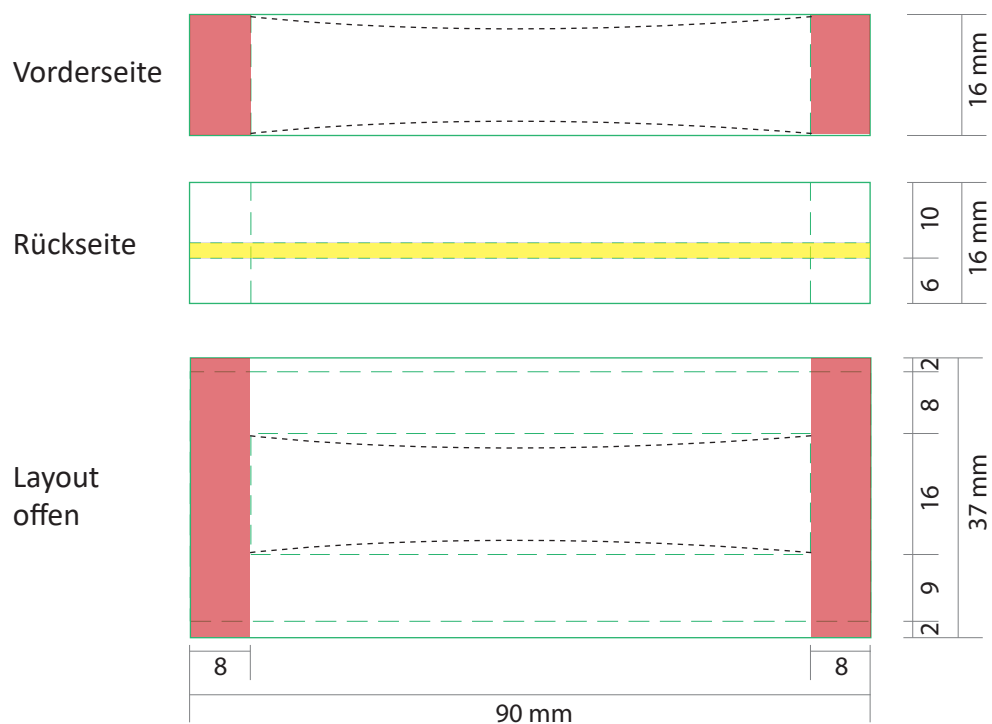
**Tel. 062 889 20 62 | [info@zuckermuehle.ch](mailto:info@zuckermuehle.ch)**



Zuckermühle Rapperswil

# Zuckersticks 3g

- Gelbe Fläche = nicht bedruckbare Fläche
- Rote Fläche = nur mit Hintergrundfarbe bedruckbar, kein Text
- Gestrichelte Linie = ungefährender Verlust der frontal sichtbaren Fläche bei gefülltem Zustand des Zuckersticks



## Größenkontrolle



Wenn diese Linie in ausgedruckter Form exakt 2 cm misst,  
haben Sie die Vorlage korrekt ausgedruckt.

**Haben Sie Fragen?**

**Wir stehen Ihnen gerne per Telefon und Mail zur Verfügung.**

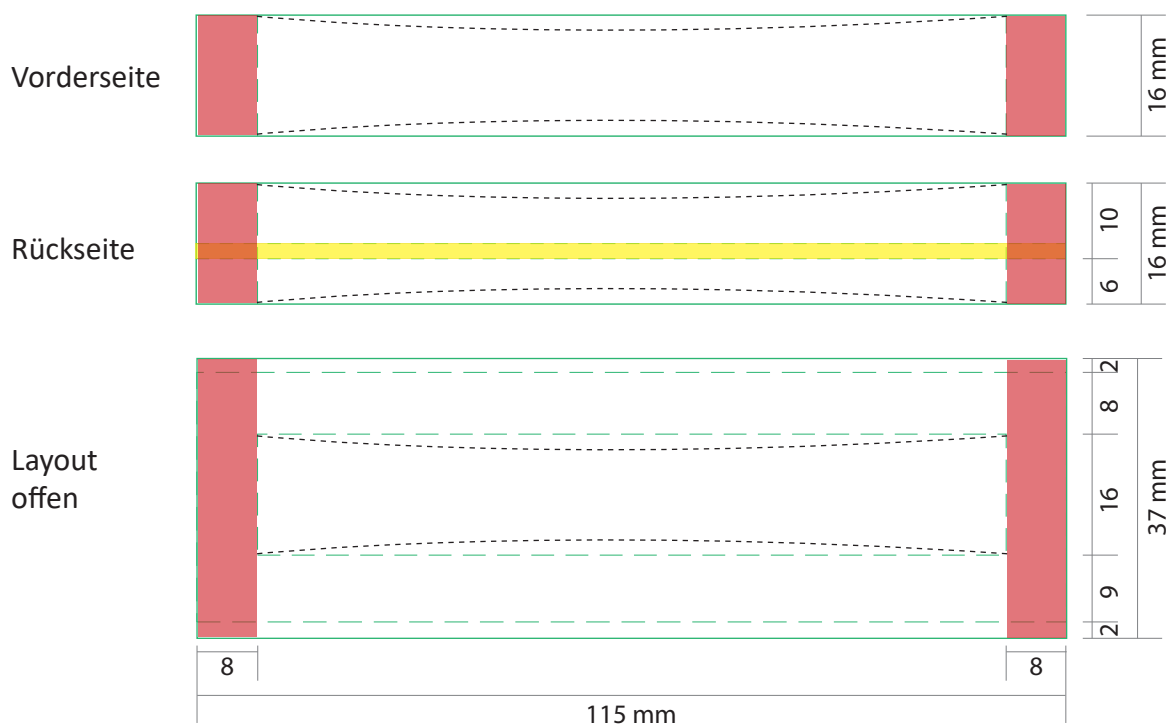
**Tel. 062 889 20 62 | [info@zuckermuehle.ch](mailto:info@zuckermuehle.ch)**



Zuckermühle Rapperswil

# Zuckersticks

- Gelbe Fläche = nicht bedruckbare Fläche
- Rote Fläche = nur mit Hintergrundfarbe bedruckbar, kein Text
- Gestrichelte Linie = ungefährender Verlust der frontal sichtbaren Fläche bei gefülltem Zustand des Zuckersticks



## Grössenkontrolle



Wenn diese Linie in ausgedruckter Form exakt 2 cm misst,  
haben Sie die Vorlage korrekt ausgedruckt.

**Haben Sie Fragen?**

**Wir stehen Ihnen gerne per Telefon und Mail zur Verfügung.**

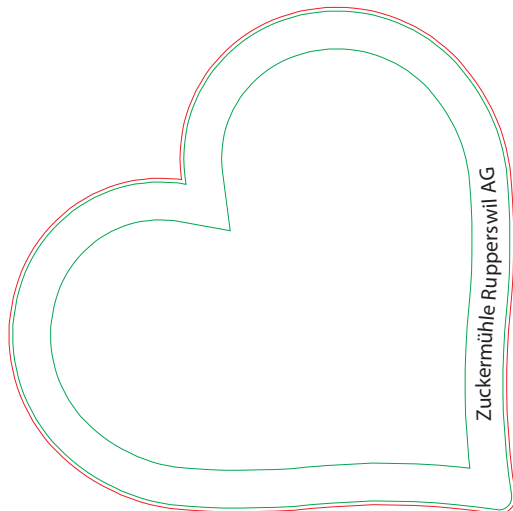
**Tel. 062 889 20 62 | [info@zuckermuehle.ch](mailto:info@zuckermuehle.ch)**



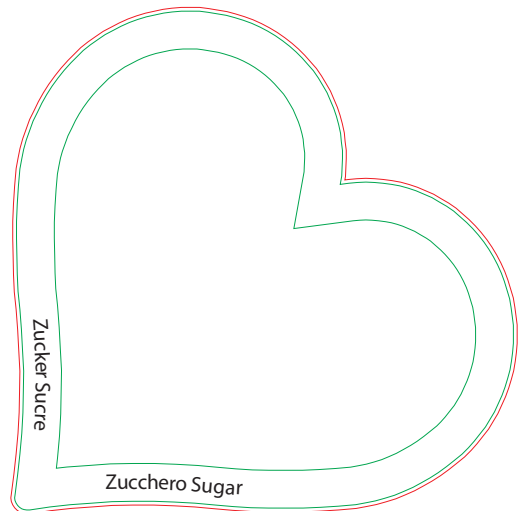
Zuckermühle Rapperswil

# Zuckerbeutel Herzform

Vorderseite



Rückseite



## Grössenkontrolle



Wenn diese Linie in ausgedruckter Form exakt 2 cm misst,  
haben Sie die Vorlage korrekt ausgedruckt.

**Haben Sie Fragen?**

**Wir stehen Ihnen gerne per Telefon und Mail zur Verfügung.**

**Tel. 062 889 20 62 | [info@zuckermuehle.ch](mailto:info@zuckermuehle.ch)**